



Štatistika obytných automobilov a obytných príviesov na Slovensku - 2018-2024

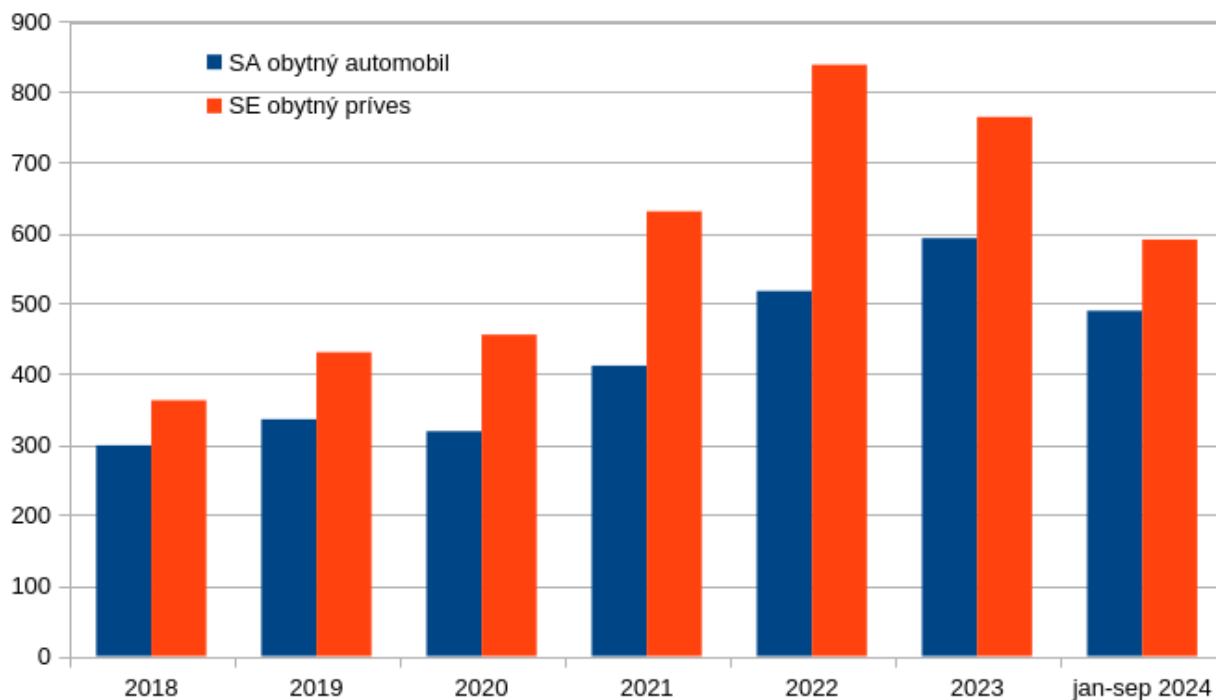
Verzia 2024.03, 11. november 2024: 3.Q. 2024

Obsah

1. Registrácia obytných automobilov a prívesov 2018-2024	1
2. Registrácia obytných automobilov a obytných prívesov 2018-2024 (po mesiacoch)	2
3. Registrácia obytných automobilov a prívesov 2018-2024	6
4. Registrácia obytných automobilov 2018-2024	7
5. Registrácia obytných prívesov 2018-2024	8
6. Registrácia obytných automobilov podľa veku	9
7. Registrácia obytných prívesov podľa veku	10
8. Registrácia obytných automobilov podľa veku	11
9. Registrácia obytných prívesov podľa veku	12
10. Registrácia obytných automobilov a prívesov podľa regiónov	13
11. Registrácia obytných automobilov podľa regiónov	14
12. Registrácia obytných prívesov podľa regiónov	15

1. Registrácia obytných automobilov a prívosov 2018-2024

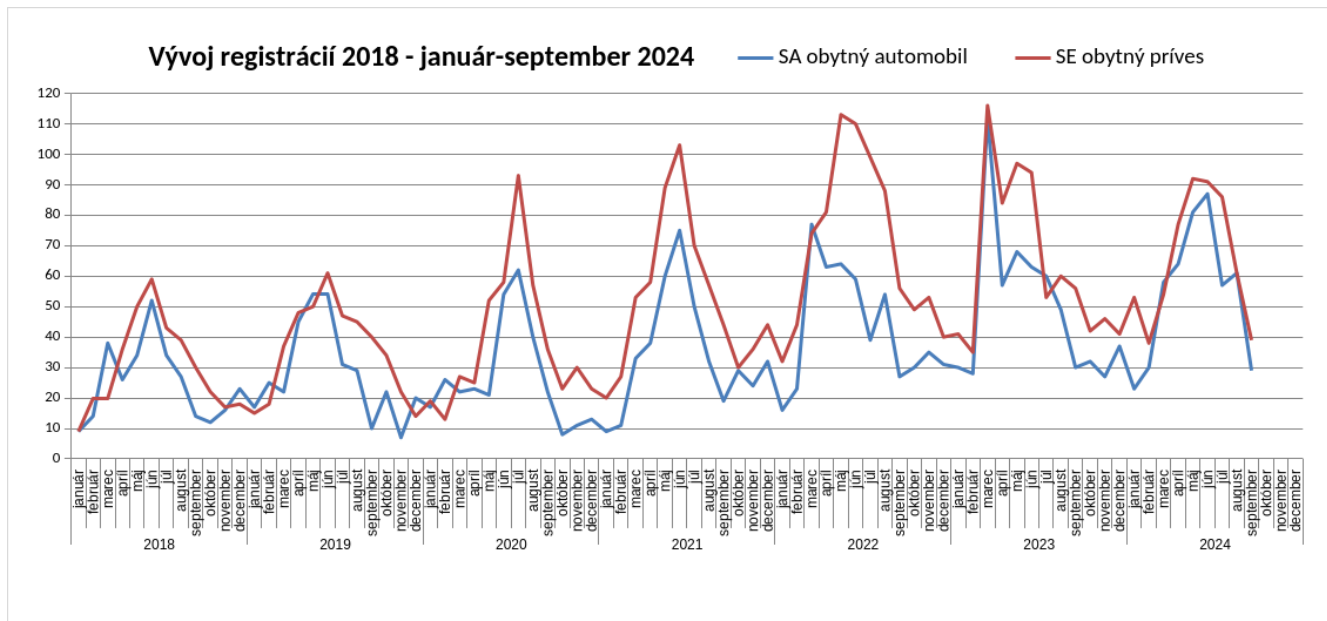
Registrácie obytných vozidiel v SR



Tabuľka 1. Registrácia obytných automobilov a prívosov 2018-2024

Rok	2018	2019	2020	2021	2022	2023	jan-sep 2024	Celkom
Obytný automobil	299	336	319	412	518	593	490	2967
index rastu	—	12%	-5%	29%	26%	14%	-17%	—
podiel áut	45%	44%	41%	40%	38%	44%	45%	42%
Obytný prívos	363	431	456	631	839	765	591	4073
index rastu	—	19%	6%	38%	33%	-9%	-23%	—
podiel prívosov	55%	56%	59%	60%	62%	56%	55%	58%
Celkom	662	767	775	1043	1357	1358	1081	7043

2. Registrácia obytných automobilov a obytných prívosov 2018-2024 (po mesiacoch)



Tabuľka 2. Registrácia obytných automobilov a prívosov 2018-2024 (po mesiacoch)

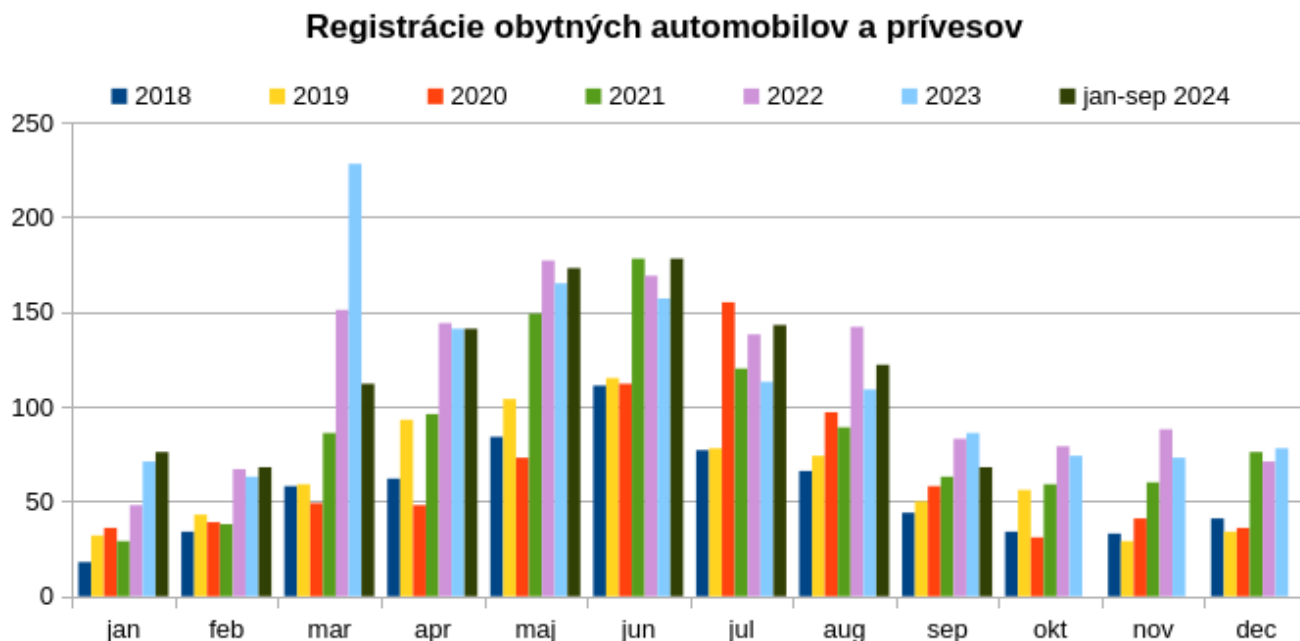
Roky	Mesiace	Obytný automobil	Obytný príves	Celkom
2018	Január	9	9	18
	Február	14	20	34
	Marec	38	20	58
	Apríl	26	36	62
	Máj	34	50	84
	Jún	52	59	111
	Júl	34	43	77
	August	27	39	66
	September	14	30	44
	Octóber	12	22	34
	November	16	17	33
	December	23	18	41

Roky	Mesiace	Obytný automobil	Obytný prívos	Celkom
2019	Január	17	15	32
	Február	25	18	43
	Marec	22	37	59
	Apríl	45	48	93
	Máj	54	50	104
	Jún	54	61	115
	Júl	31	47	78
	August	29	45	74
	September	10	40	50
	Octóber	22	34	56
	November	7	22	29
	December	20	14	34
2020	Január	17	19	36
	Február	26	13	39
	Marec	22	27	49
	Apríl	23	25	48
	Máj	21	52	73
	Jún	54	58	112
	Júl	62	93	155
	August	40	57	97
	September	22	36	58
	Octóber	8	23	31
	November	11	30	41
	December	13	23	36

Roky	Mesiace	Obytný automobil	Obytný prívos	Celkom
2021	Január	9	20	29
	Február	11	27	38
	Marec	33	53	86
	Apríl	38	58	96
	Máj	60	89	149
	Jún	75	103	178
	Júl	50	70	120
	August	32	57	89
	September	19	44	63
	Octóber	29	30	59
	November	24	36	60
	December	32	44	76
2022	Január	16	32	48
	Február	23	44	67
	Marec	77	74	151
	Apríl	63	81	144
	Máj	64	113	177
	Jún	59	110	169
	Júl	39	99	138
	August	54	88	142
	September	27	56	83
	Octóber	30	49	79
	November	35	53	88
	December	31	40	71

Roky	Mesiace	Obytný automobil	Obytný prívos	Celkom
2023	Január	30	41	71
	Február	28	35	63
	Marec	56	58	114
	Apríl	57	84	141
	Máj	68	97	165
	Jún	63	94	157
	Júl	60	53	113
	August	49	60	109
	September	30	56	86
	Octóber	32	42	74
	November	27	46	73
	December	37	41	78
2024	Január	23	53	76
	Február	30	38	68
	Marec	58	54	112
	Apríl	64	77	141
	Máj	81	92	173
	Jún	87	91	178
	Júl	57	86	143
	August	61	61	122
	September	29	39	68
	Octóber			
	November			
	December			
Celkom		2967	4076	7043

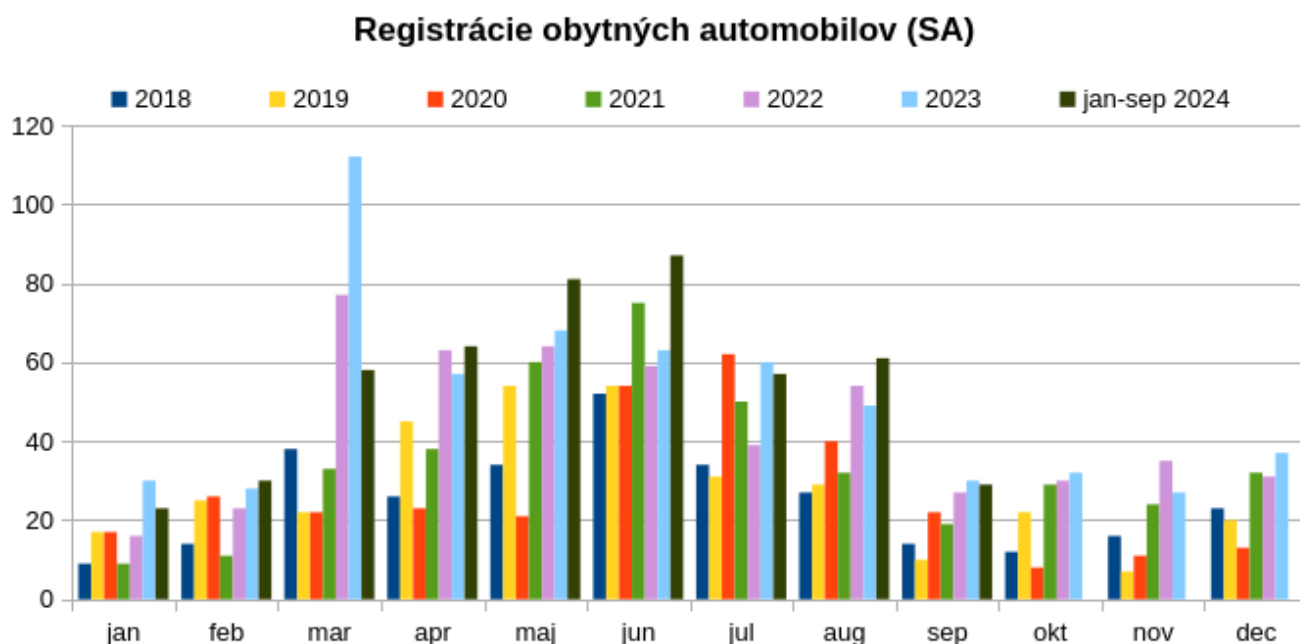
3. Registrácia obytných automobilov a prívesov 2018-2024



Tabuľka 3. Registrácia obytných automobilov a prívesov 2018-2024

Obytný automobil a obytný príves spolu	2018	2019	2020	2021	2022	2023	jan-sep 2024	Celkom
Január	18	32	36	29	48	71	76	310
Február	34	43	39	38	67	63	68	352
Marec	58	59	49	86	151	228	112	743
Apríl	62	93	48	96	144	141	141	725
Máj	84	104	73	149	177	165	173	925
Jún	111	115	112	178	169	157	178	1020
Júl	77	78	155	120	138	113	143	681
August	66	74	97	89	142	109	122	577
September	44	50	58	63	83	86	68	384
Octóber	34	56	31	59	79	74		333
November	33	29	41	60	88	73		324
December	41	34	36	76	71	78		336
Celkom	662	767	775	1043	1357	1358	1081	7043

4. Registrácia obytných automobilov 2018-2024

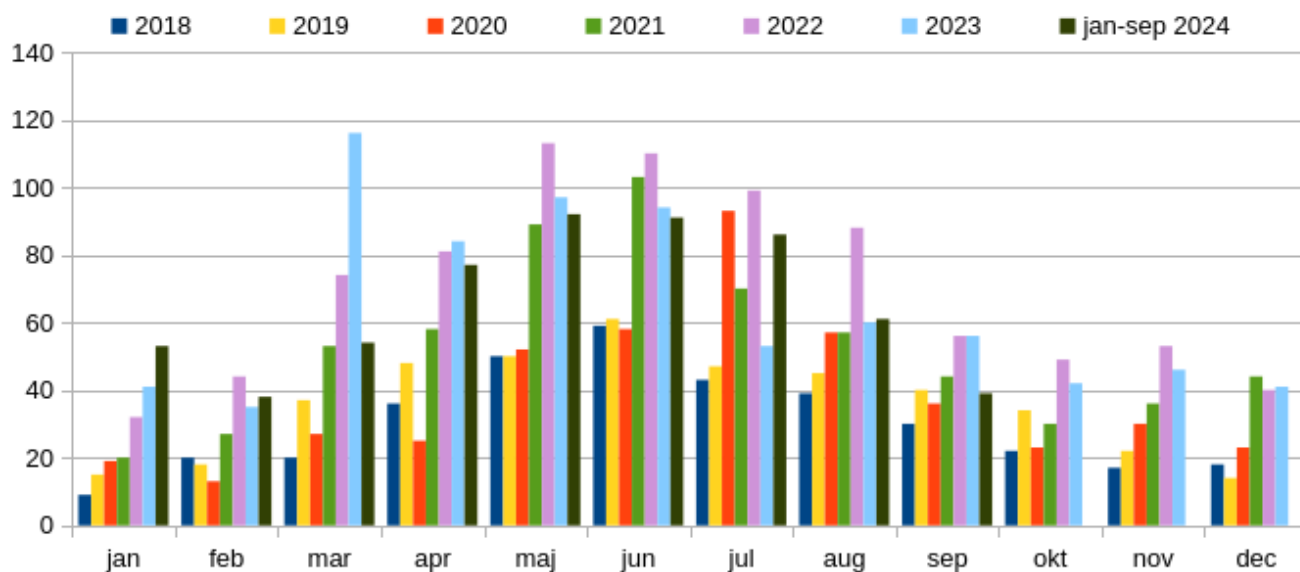


Tabuľka 4. Registrácia obytných automobilov 2018-2024

Obytný automobil	2018	2019	2020	2021	2022	2023	jan-sep 2024	Celkom
Január	9	17	17	9	16	30	23	121
Február	14	25	26	11	23	28	30	157
Marec	38	22	22	33	77	112	58	362
Apríl	26	45	23	38	63	57	64	316
Máj	34	54	21	60	64	68	81	382
Jún	52	54	54	75	59	63	87	444
Júl	34	31	62	50	39	60	57	333
August	27	29	40	32	54	49	61	292
September	14	10	22	19	27	30	29	151
Octóber	12	22	8	29	30	32		133
November	16	7	11	24	35	27		120
December	23	20	13	32	31	37		156
Celkom	299	336	319	412	518	593	490	2967

5. Registrácia obytných prívosov 2018-2024

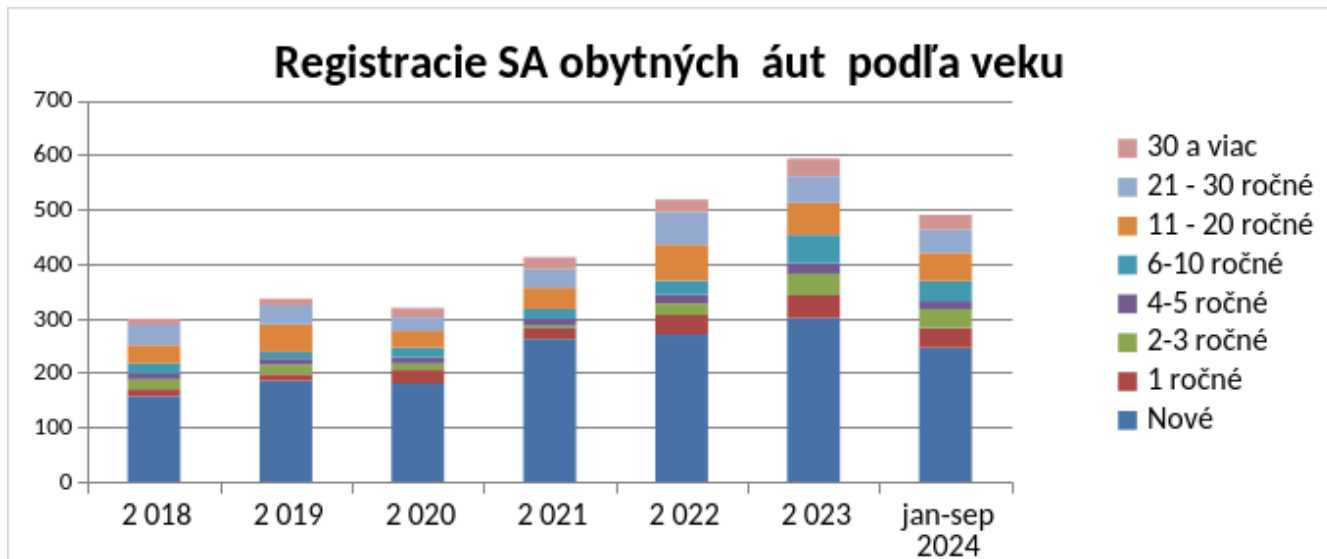
Registrácie obytných prívosov (SE)



Tabuľka 5. Registrácia obytných prívosov 2018-2024

Obytný prívos	2018	2019	2020	2021	2022	2023	jan-sep 2024	Celkom
Január	9	15	19	20	32	41	53	189
Február	20	18	13	27	44	35	38	195
Marec	20	37	27	53	74	116	54	381
Apríl	36	48	25	58	81	84	77	409
Máj	50	50	52	89	113	97	92	543
Jún	59	61	58	103	110	94	91	576
Júl	43	47	93	70	99	53	86	491
August	39	45	57	57	88	60	61	407
September	30	40	36	44	56	56	39	301
Octóber	22	34	23	30	49	42		200
November	17	22	30	36	53	46		204
December	18	14	23	44	40	41		180
Celkom	363	431	456	631	839	765	591	4076

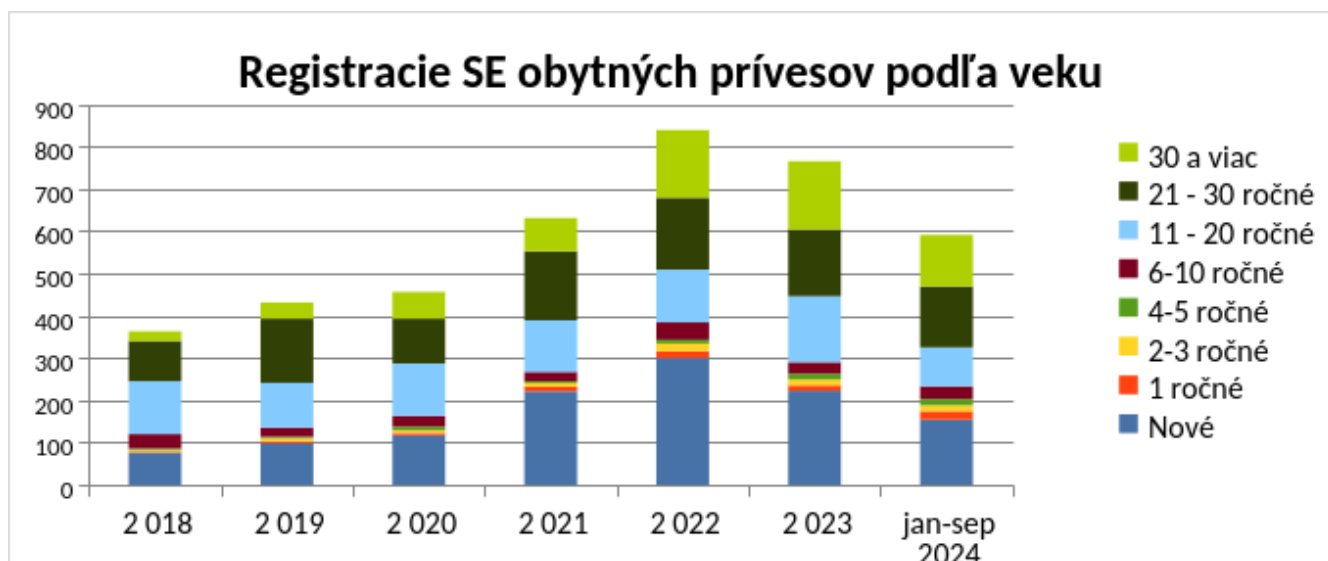
6. Registrácia obytných automobilov podľa veku



Tabuľka 6. Registrácia obytných automobilov podľa veku

Obytný automobil	2018	2019	2020	2021	2022	2023	jan-sep 2024	Celkom
Nové	157	185	180	262	270	300	246	1600
	53%	55%	56%	64%	52%	51%	50%	54%
1 ročné	12	12	25	19	36	42	36	182
	4%	4%	8%	5%	7%	7%	7%	6%
2-3 ročné	19	18	12	5	21	40	35	150
	6%	5%	4%	1%	4%	7%	7%	5%
4-5 ročné	11	11	11	13	16	19	14	95
	4%	3%	3%	3%	3%	3%	3%	3%
6-10 ročné	18	12	18	18	26	52	37	181
	6%	4%	6%	4%	5%	9%	8%	6%
11-20 ročné	34	51	31	39	66	59	52	332
	11%	15%	10%	9%	13%	10%	11%	11%
21-30 ročné	37	35	25	34	60	49	42	282
	12%	10%	8%	8%	12%	8%	9%	10%
30 a viac	11	12	17	22	23	32	28	145
	4%	4%	5%	5%	4%	5%	6%	5%
Celkom	299	336	319	412	518	593	490	2967

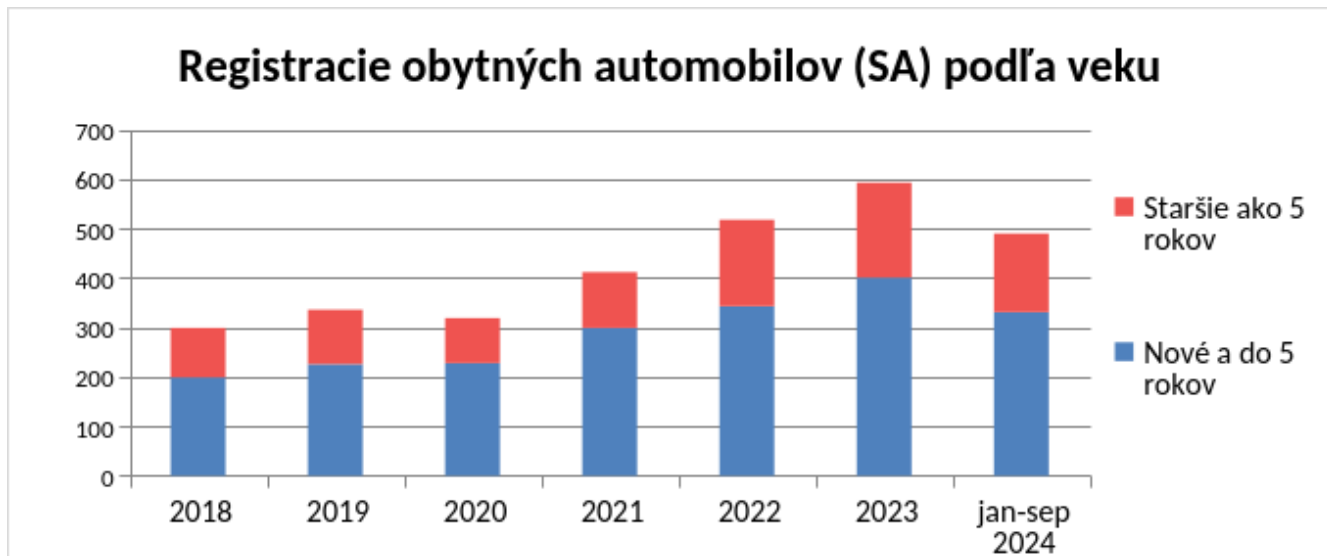
7. Registrácia obytných prívosov podľa veku



Tabuľka 7. Registrácia obytných prívosov podľa veku

Obytný prívos	2018	2019	2020	2021	2022	2023	jan-sep 2024	Celkom
Nové	76	98	117	221	300	222	154	1188
	21%	23%	26%	35%	36%	29%	26%	29%
1 ročné	2	5	6	11	16	13	20	73
	1%	1%	1%	2%	2%	2%	3%	2%
2-3 ročné	4	7	6	8	18	14	14	71
	1%	2%	1%	1%	2%	2%	2%	2%
4-5 ročné	4	4	9	5	9	14	15	60
	1%	1%	2%	1%	1%	2%	3%	1%
6-10 ročné	34	21	25	22	41	27	30	200
	9%	5%	5%	3%	5%	4%	5%	5%
11-20 ročné	125	106	124	122	125	156	92	850
	34%	25%	27%	19%	15%	20%	16%	21%
21-30 ročné	95	152	106	163	170	158	144	988
	26%	35%	23%	26%	20%	21%	24%	24%
30 a viac	23	38	63	79	160	161	122	646
	6%	9%	14%	13%	19%	21%	21%	16%
Celkom	363	431	456	631	839	765	591	4076

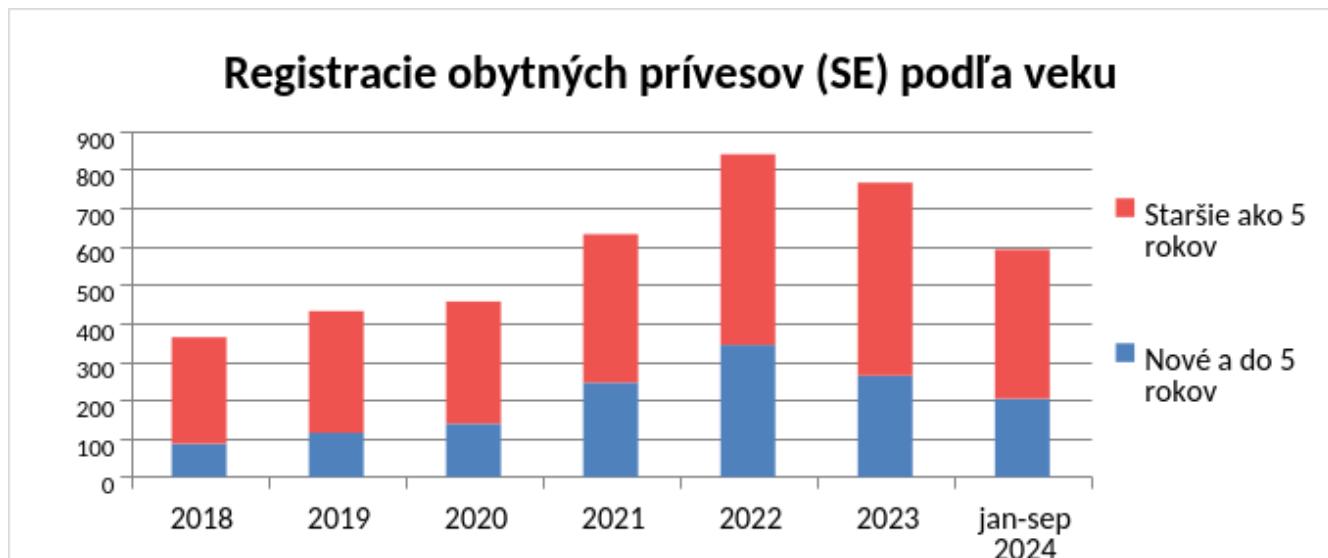
8. Registrácia obytných automobilov podľa veku



Tabuľka 8. Registrácia obytných automobilov podľa veku

Obytný automobil	2018	2019	2020	2021	2022	2023	jan-sep 2024	Celkom
Nové a do 5 rokov	199	226	228	299	343	401	331	2027
	67%	67%	71%	73%	66%	68%	68%	68%
Staršie ako 5 rokov	100	110	91	113	175	192	159	940
	33%	33%	29%	27%	34%	32%	32%	32%
Celkom	299	336	319	412	518	593	490	2967

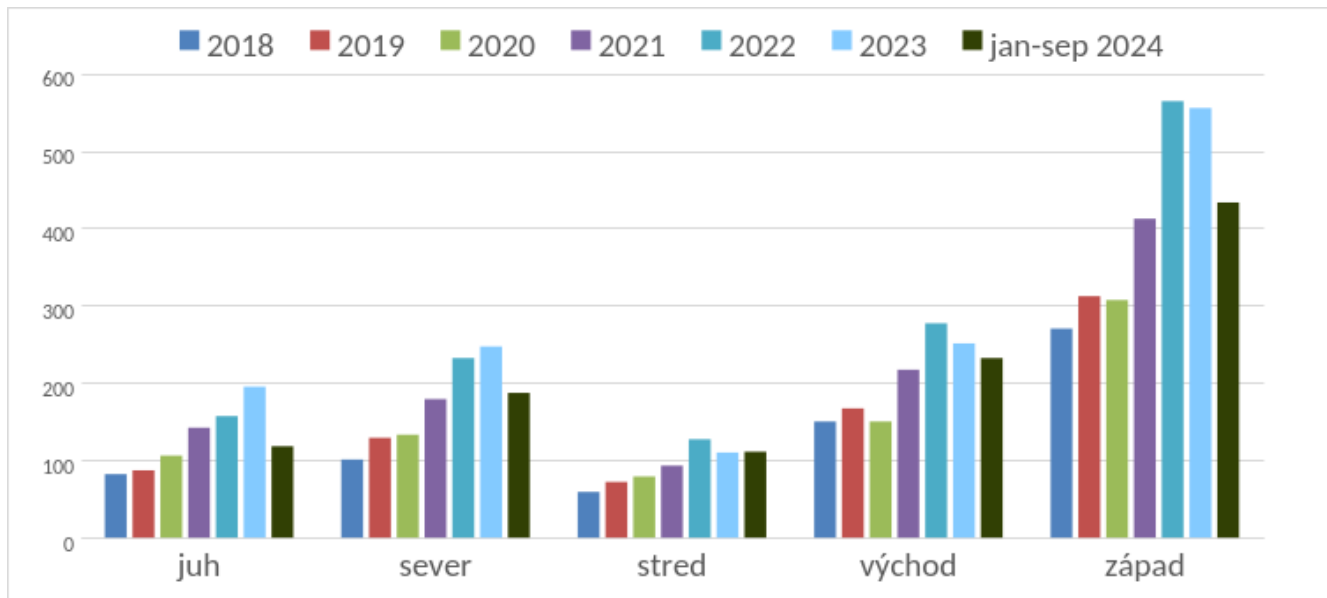
9. Registrácia obytných prívesov podľa veku



Tabuľka 9. Registrácia obytných prívesov podľa veku

Obytný príves	2018	2019	2020	2021	2022	2023	jan-sep 2024	Celkom
Nové a do 5 rokov	86	114	138	245	343	263	203	1392
	24%	26%	30%	39%	41%	34%	36%	34%
Staršie ako 5 rokov	277	317	318	386	496	502	388	2684
	76%	74%	70%	61%	59%	66%	64%	66%
Celkom	363	431	456	631	839	765	591	4076

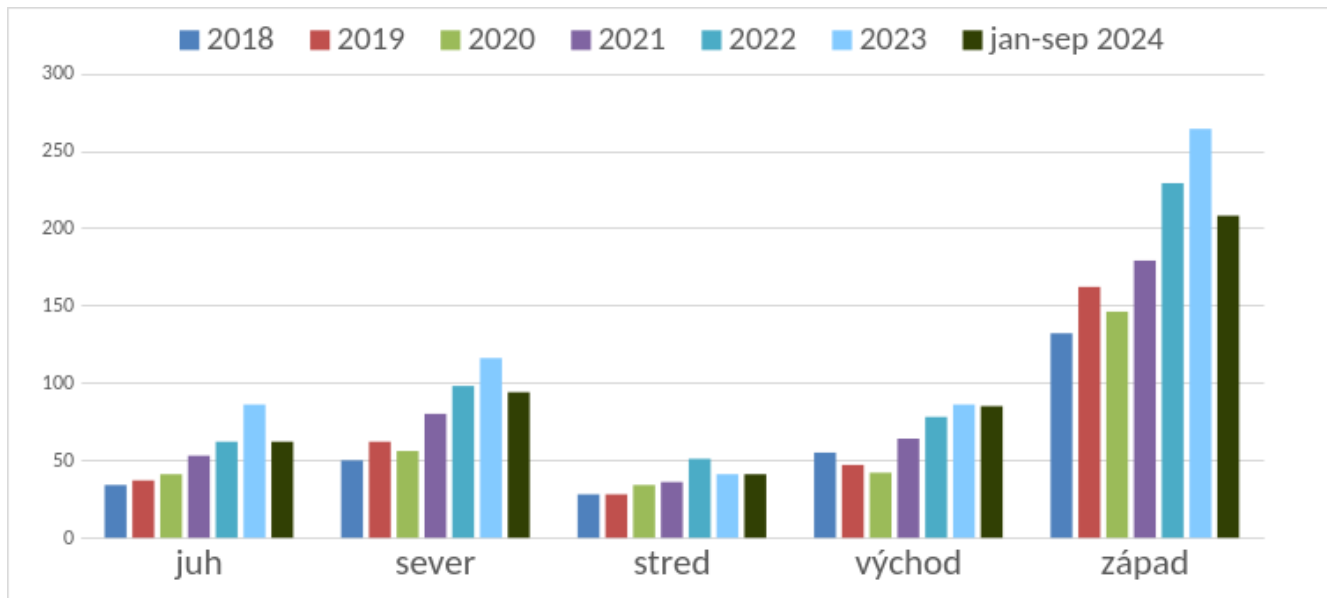
10. Registrácia obytných automobilov a prívosov podľa regiónov



Tabuľka 10. Registrácia obytných automobilov a prívosov podľa regiónov

Región	2018	2019	2020	2021	2022	2023	jan-sep 2024	Celkom
juh	82	87	106	142	157	195	118	887
sever	101	129	133	179	232	247	187	1208
stred	59	72	79	93	127	110	111	651
východ	150	167	150	217	277	251	232	1444
západ	270	312	307	412	564	555	433	2853
Celkom	662	767	775	1043	1357	1358	1081	7043

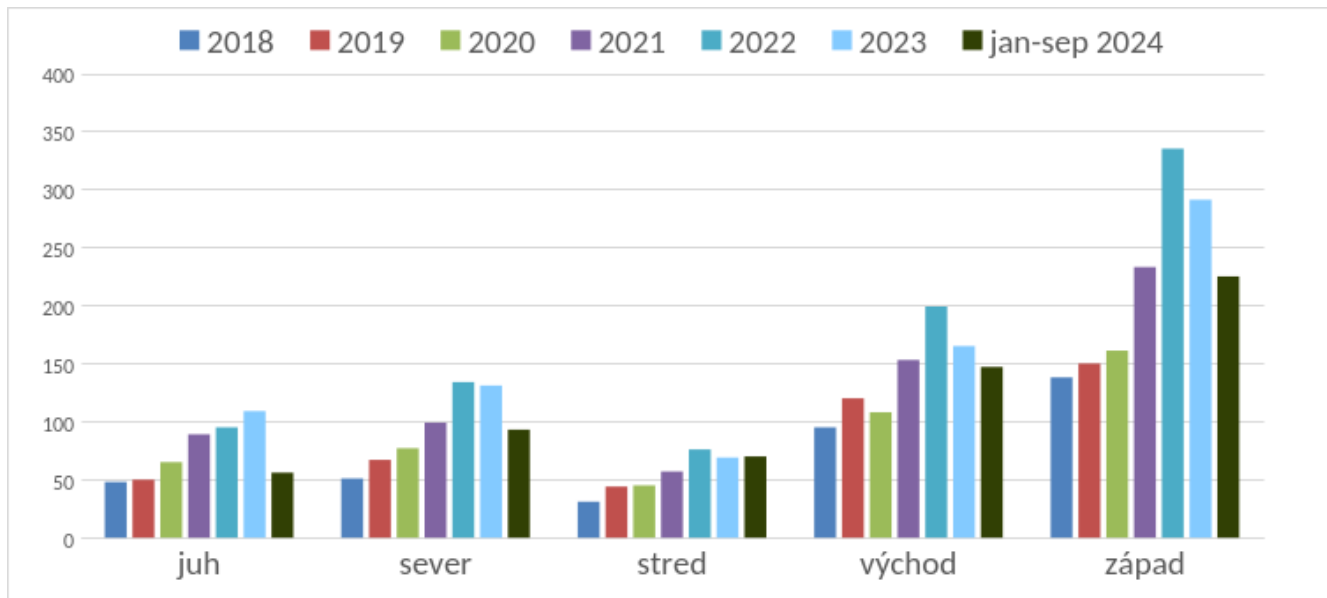
11. Registrácia obytných automobilov podľa regiónov



Tabuľka 11. Registrácia obytných automobilov podľa regiónov

Región	2018	2019	2020	2021	2022	2023	jan-sep 2024	Celkom
juh	34	37	41	53	62	86	62	375
sever	50	62	56	80	98	116	94	556
stred	28	28	34	36	51	41	41	259
východ	55	47	42	64	78	86	85	457
západ	132	162	146	179	229	264	208	1320
Celkom	299	336	319	412	518	593	490	2967

12. Registrácia obytných prívesov podľa regiónov



Tabuľka 12. Registrácia obytných prívesov podľa regiónov

Región	2018	2019	2020	2021	2022	2023	jan-sep 2024	Celkom
juh	48	50	65	89	95	109	56	512
sever	51	67	77	99	134	131	93	652
stred	31	44	45	57	76	69	70	392
východ	95	120	108	153	199	165	147	987
západ	138	150	161	233	335	291	225	1533
Celkom	363	431	456	631	839	765	591	4076