



# Štatistika obytných automobilov a obytných prívosov na Slovensku 2018 — jan-jun 2025

Verzia 2025.02, 29. júl 2025



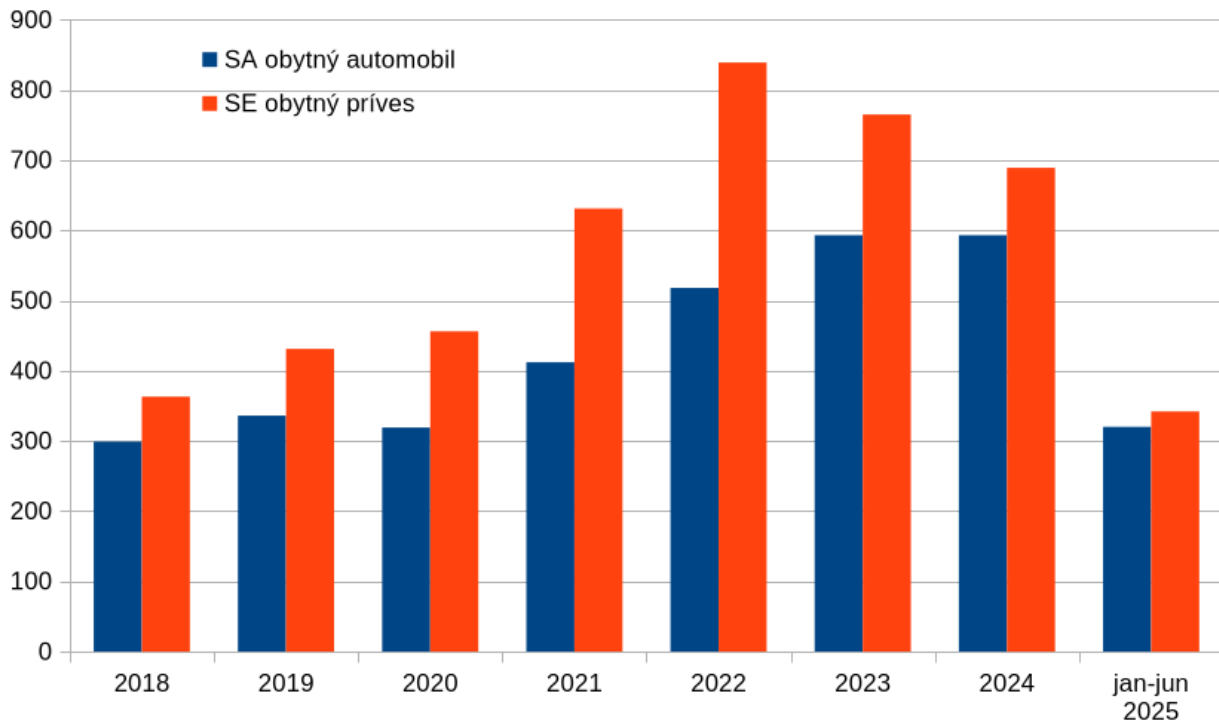
# Obsah

1. Registrácia obytných automobilov a prívesov 2018 — jan-jun 2025 .....	1
2. Registrácia obytných automobilov a obytných prívesov 2018 — jan-jun 2025 (po mesiacoch) ....	2
3. Registrácia obytných automobilov a prívesov 2018 — jan-jun 2025 .....	7
4. Registrácia obytných automobilov 2018 — jan-jun 2025 .....	8
5. Registrácia obytných prívesov 2018 — jan-jun 2025 .....	9
6. Registrácia obytných automobilov podľa veku .....	10
7. Registrácia obytných prívesov podľa veku .....	11
8. Registrácia obytných automobilov podľa veku .....	12
9. Registrácia obytných prívesov podľa veku .....	13
10. Registrácia obytných automobilov a prívesov podľa regiónov .....	14
11. Registrácia obytných automobilov podľa regiónov .....	15
12. Registrácia obytných prívesov podľa regiónov .....	16
13. Registrácia obytných automobilov podľa značiek - zostupne zoradené podľa jan-jun 2025 .....	17
14. Registrácia obytných prívesov podľa značiek - zostupne zoradené podľa jan-jun 2025 .....	21



# 1. Registrácia obytných automobilov a prívosov 2018 — jan-jun 2025

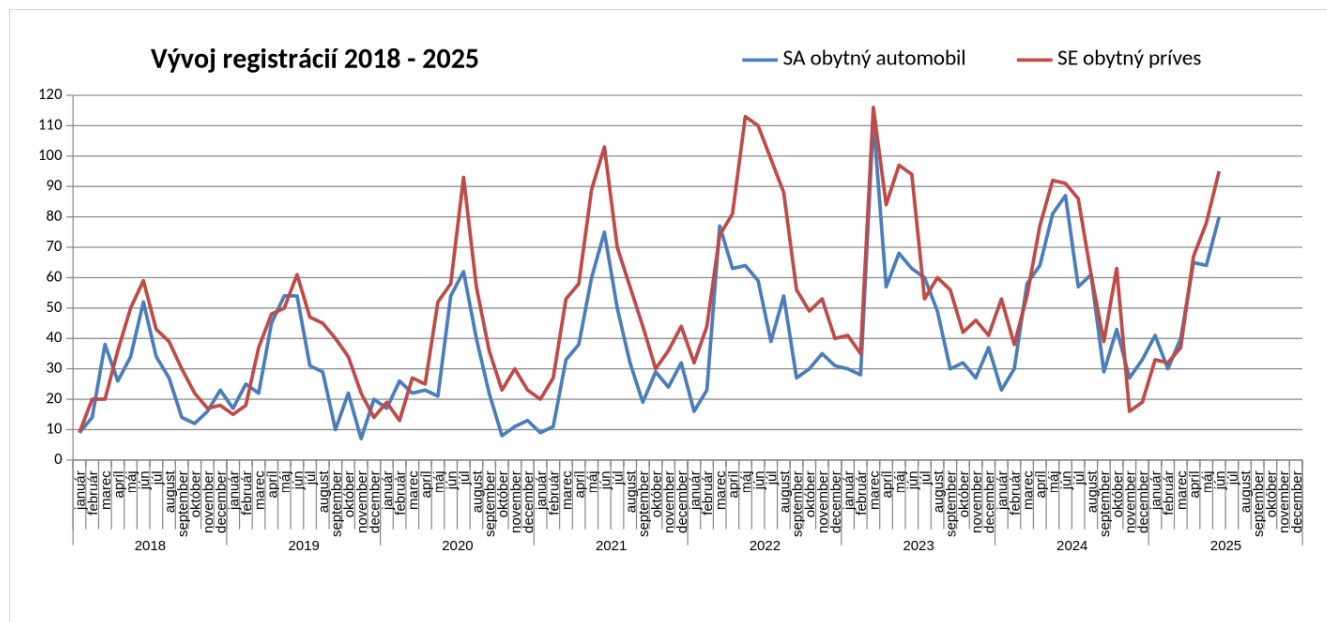
## Registrácie obytných vozidiel v SR



Tabuľka 1. Registrácia obytných automobilov a prívosov 2018 — jan-jun 2025

Rok	2018	2019	2020	2021	2022	2023	2024	jan-jun 2025	Celkom
<b>Obytný automobil</b>	<b>299</b>	<b>336</b>	<b>319</b>	<b>412</b>	<b>518</b>	<b>593</b>	<b>593</b>	<b>320</b>	<b>3390</b>
index rastu	—	12%	-5%	29%	26%	14%	14%	-46%	—
podiel áut	45%	44%	41%	40%	38%	44%	46%	48%	43%
<b>Obytný prívos</b>	<b>363</b>	<b>431</b>	<b>456</b>	<b>631</b>	<b>839</b>	<b>765</b>	<b>689</b>	<b>342</b>	<b>4516</b>
index rastu	—	19%	6%	38%	33%	-9%	-18%	-55%	—
podiel prívosov	55%	56%	59%	60%	62%	56%	54%	52%	57%
<b>Celkom</b>	<b>662</b>	<b>767</b>	<b>775</b>	<b>1043</b>	<b>1357</b>	<b>1358</b>	<b>1282</b>	<b>662</b>	<b>7906</b>

## 2. Registrácia obytných automobilov a obytných prívosov 2018 — jan-jun 2025 (po mesiacoch)



Tabuľka 2. Registrácia obytných automobilov a prívosov 2018 — jan-jun 2025 (po mesiacoch)

Roky	Mesiace	Obytný automobil	Obytný prívos	Celkom
2018	Január	9	9	18
	Február	14	20	34
	Marec	38	20	58
	Apríl	26	36	62
	Máj	34	50	84
	Jún	52	59	111
	Júl	34	43	77
	August	27	39	66
	September	14	30	44
	Október	12	22	34
	November	16	17	33
	December	23	18	41

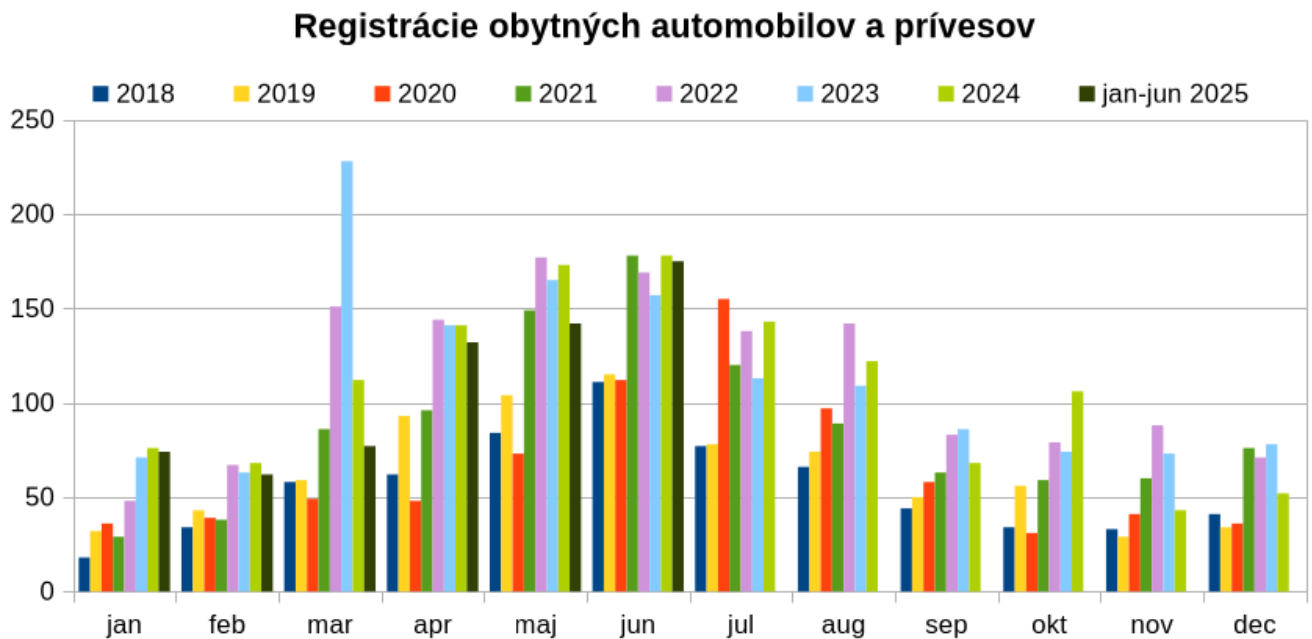
Roky	Mesiace	Obytný automobil	Obytný prívos	Celkom
2019	Január	17	15	32
	Február	25	18	43
	Marec	22	37	59
	Apríl	45	48	93
	Máj	54	50	104
	Jún	54	61	115
	Júl	31	47	78
	August	29	45	74
	September	10	40	50
	Octóber	22	34	56
	November	7	22	29
	December	20	14	34
2020	Január	17	19	36
	Február	26	13	39
	Marec	22	27	49
	Apríl	23	25	48
	Máj	21	52	73
	Jún	54	58	112
	Júl	62	93	155
	August	40	57	97
	September	22	36	58
	Octóber	8	23	31
	November	11	30	41
	December	13	23	36

Roky	Mesiace	Obytný automobil	Obytný prívos	Celkom
2021	Január	9	20	29
	Február	11	27	38
	Marec	33	53	86
	Apríl	38	58	96
	Máj	60	89	149
	Jún	75	103	178
	Júl	50	70	120
	August	32	57	89
	September	19	44	63
	Octóber	29	30	59
	November	24	36	60
	December	32	44	76
2022	Január	16	32	48
	Február	23	44	67
	Marec	77	74	151
	Apríl	63	81	144
	Máj	64	113	177
	Jún	59	110	169
	Júl	39	99	138
	August	54	88	142
	September	27	56	83
	Octóber	30	49	79
	November	35	53	88
	December	31	40	71

Roky	Mesiace	Obytný automobil	Obytný prívos	Celkom
2023	Január	30	41	71
	Február	28	35	63
	Marec	56	58	114
	Apríl	57	84	141
	Máj	68	97	165
	Jún	63	94	157
	Júl	60	53	113
	August	49	60	109
	September	30	56	86
	Octóber	32	42	74
	November	27	46	73
	December	37	41	78
2024	Január	23	53	76
	Február	30	38	68
	Marec	58	54	112
	Apríl	64	77	141
	Máj	81	92	173
	Jún	87	91	178
	Júl	57	86	143
	August	61	61	122
	September	29	39	68
	Octóber	43	63	106
	November	27	16	43
	December	33	19	52

Roky	Mesiace	Obytný automobil	Obytný prívos	Celkom
2025	Január	41	33	74
	Február	30	32	62
	Marec	40	37	77
	Apríl	65	67	132
	Máj	64	78	142
	Jún	80	95	175
	Júl			
	August			
	September			
	Octóber			
	November			
	December			
<b>Celkom</b>		<b>3390</b>	<b>4516</b>	<b>7906</b>

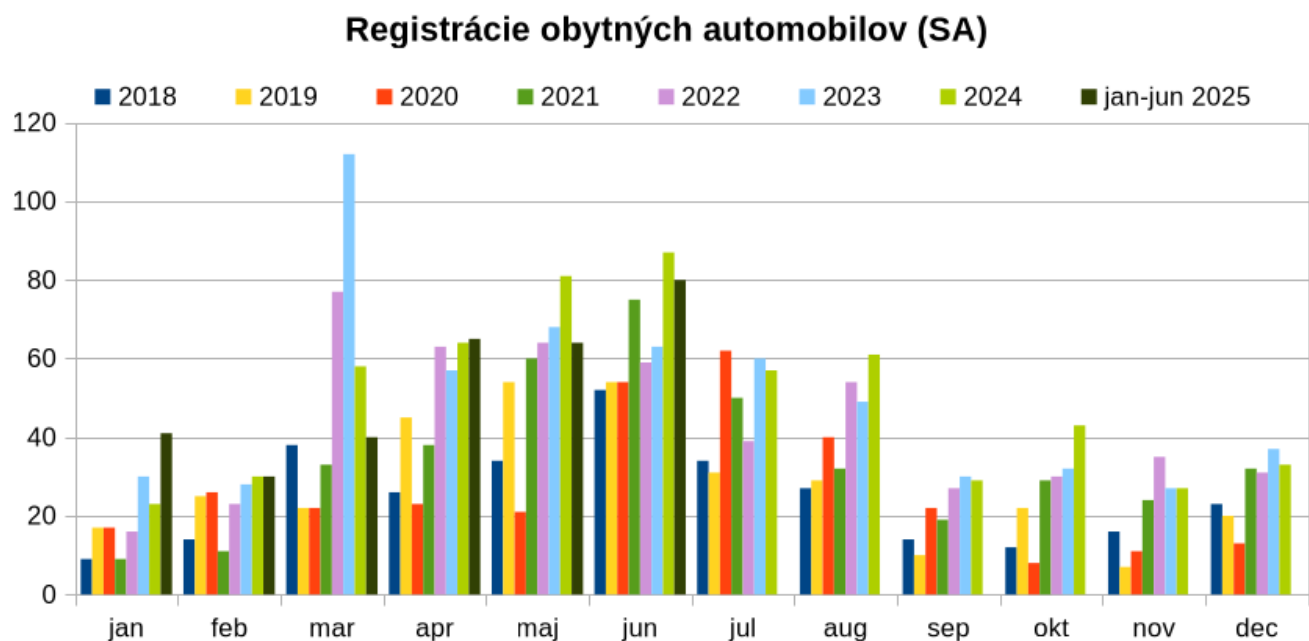
### 3. Registrácia obytných automobilov a prívesov 2018 — jan-jun 2025



Tabuľka 3. Registrácia obytných automobilov a prívesov 2018 — jan-jun 2025

Obytný automobil a obytný príves spolu	2018	2019	2020	2021	2022	2023	2024	jan-jun 2025	Celkom
Január	18	32	36	29	48	71	76	74	384
Február	34	43	39	38	67	63	68	62	414
Marec	58	59	49	86	151	228	112	77	820
Apríl	62	93	48	96	144	141	141	132	857
Máj	84	104	73	149	177	165	173	142	1067
Jún	111	115	112	178	169	157	178	175	1195
Júl	77	78	155	120	138	113	143		824
August	66	74	97	89	142	109	122		699
September	44	50	58	63	83	86	68		452
Octóber	34	56	31	59	79	74	106		439
November	33	29	41	60	88	73	43		367
December	41	34	36	76	71	78	52		388
<b>Celkom</b>	<b>662</b>	<b>767</b>	<b>775</b>	<b>1043</b>	<b>1357</b>	<b>1358</b>	<b>1282</b>	<b>662</b>	<b>7906</b>

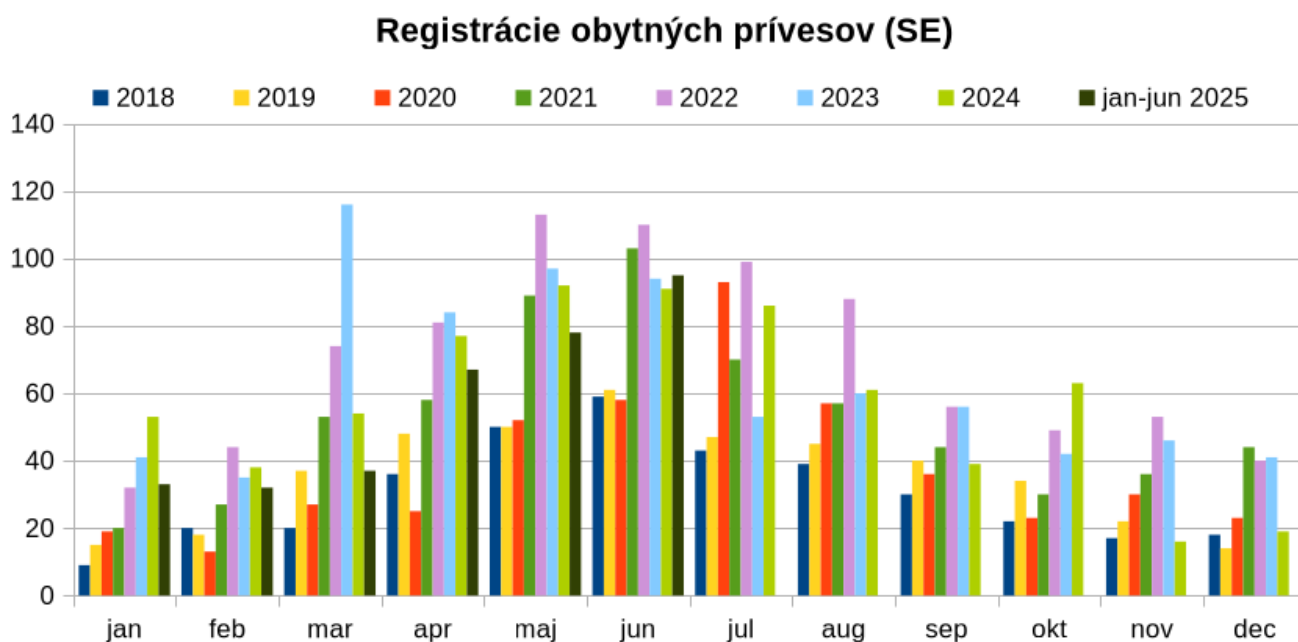
## 4. Registrácia obytných automobilov 2018 — jan-jun 2025



Tabuľka 4. Registrácia obytných automobilov 2018 — jan-jun 2025

Obytný automobil	2018	2019	2020	2021	2022	2023	2024	jan-jun 2025	Celkom
Január	9	17	17	9	16	30	23	41	162
Február	14	25	26	11	23	28	30	30	187
Marec	38	22	22	33	77	112	58	40	402
Apríl	26	45	23	38	63	57	64	65	381
Máj	34	54	21	60	64	68	81	64	446
Jún	52	54	54	75	59	63	87	80	524
Júl	34	31	62	50	39	60	57		333
August	27	29	40	32	54	49	61		292
September	14	10	22	19	27	30	29		151
Octóber	12	22	8	29	30	32	43		176
November	16	7	11	24	35	27	27		147
December	23	20	13	32	31	37	33		189
<b>Celkom</b>	<b>299</b>	<b>336</b>	<b>319</b>	<b>412</b>	<b>518</b>	<b>593</b>	<b>593</b>	<b>320</b>	<b>3390</b>

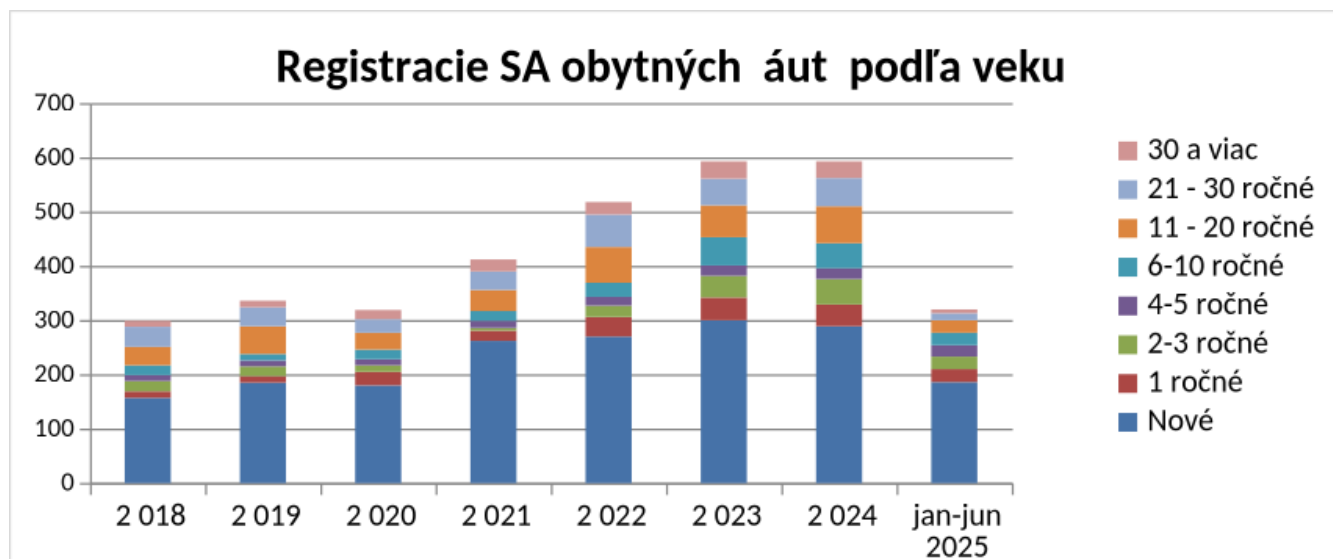
## 5. Registrácia obytných prívosov 2018 — jan-jun 2025



Tabuľka 5. Registrácia obytných prívosov 2018 — jan-jun 2025

Obytný prívos	2018	2019	2020	2021	2022	2023	2024	jan-jun 2025	Celkom
Január	9	15	19	20	32	41	53	33	222
Február	20	18	13	27	44	35	38	32	227
Marec	20	37	27	53	74	116	54	37	418
Apríl	36	48	25	58	81	84	77	67	476
Máj	50	50	52	89	113	97	92	78	621
Jún	59	61	58	103	110	94	91	95	671
Júl	43	47	93	70	99	53	86		491
August	39	45	57	57	88	60	61		407
September	30	40	36	44	56	56	39		301
Octóber	22	34	23	30	49	42	63		263
November	17	22	30	36	53	46	16		220
December	18	14	23	44	40	41	19		199
<b>Celkom</b>	<b>363</b>	<b>431</b>	<b>456</b>	<b>631</b>	<b>839</b>	<b>765</b>	<b>689</b>	<b>342</b>	<b>4516</b>

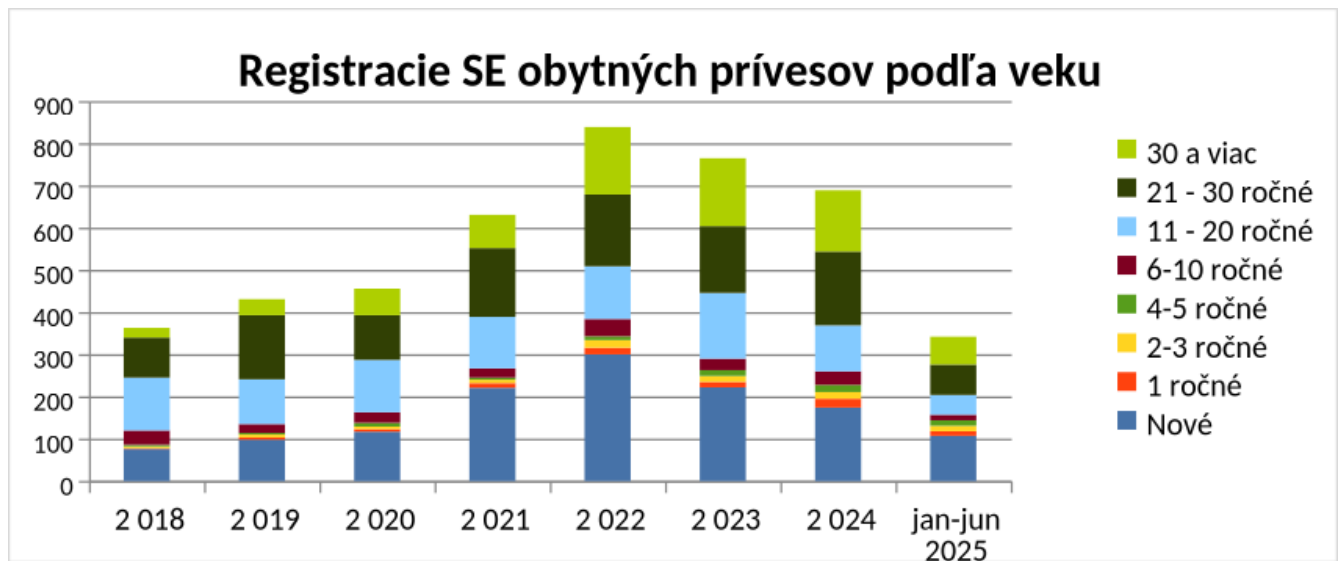
## 6. Registrácia obytných automobilov podľa veku



Tabuľka 6. Registrácia obytných automobilov podľa veku

Obytný automobil	2018	2019	2020	2021	2022	2023	2024	jan-jun 2025	Celkom
Nové	157	185	180	262	270	300	289	186	<b>1829</b>
	53%	55%	56%	64%	52%	51%	49%	58%	54%
1 ročné	12	12	25	19	36	42	40	24	<b>210</b>
	4%	4%	8%	5%	7%	7%	7%	8%	6%
2-3 ročné	19	18	12	5	21	40	47	23	<b>185</b>
	6%	5%	4%	1%	4%	7%	8%	7%	5%
4-5 ročné	11	11	11	13	16	19	20	21	<b>122</b>
	4%	3%	3%	3%	3%	3%	3%	7%	4%
6-10 ročné	18	12	18	18	26	52	46	23	<b>213</b>
	6%	4%	6%	4%	5%	9%	8%	7%	6%
11-20 ročné	34	51	31	39	66	59	68	23	<b>371</b>
	11%	15%	10%	9%	13%	10%	11%	7%	11%
21-30 ročné	37	35	25	34	60	49	52	13	<b>305</b>
	12%	10%	8%	8%	12%	8%	9%	4%	9%
30 a viac	11	12	17	22	23	32	31	7	<b>155</b>
	4%	4%	5%	5%	4%	5%	5%	2%	5%
<b>Celkom</b>	<b>299</b>	<b>336</b>	<b>319</b>	<b>412</b>	<b>518</b>	<b>593</b>	<b>593</b>	<b>320</b>	<b>3390</b>

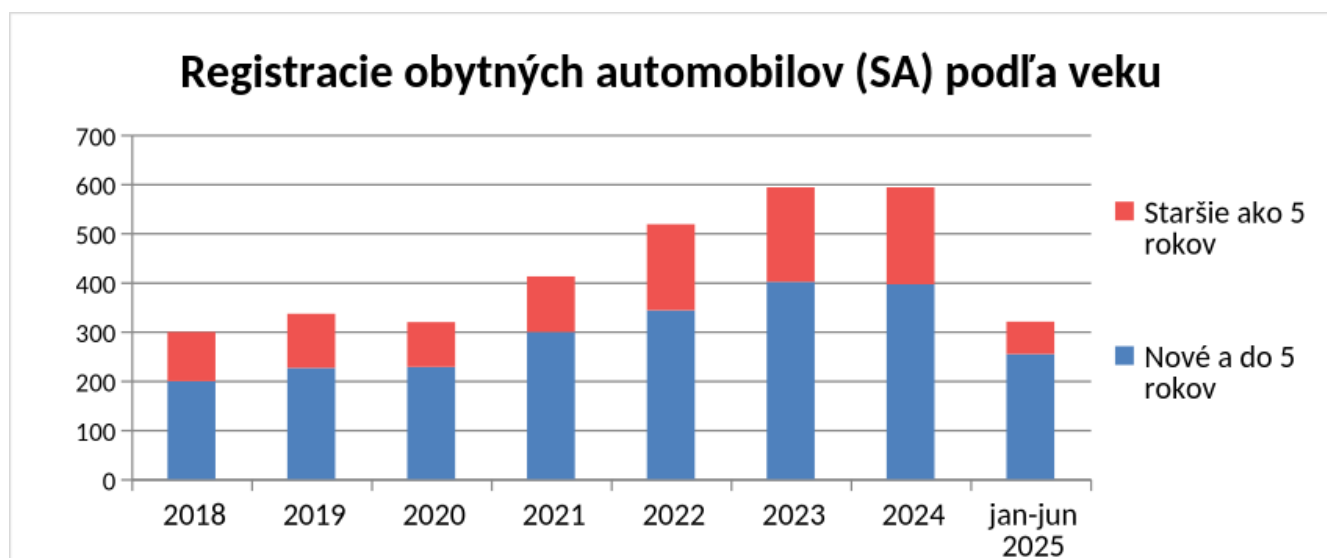
## 7. Registrácia obytných prívosov podľa veku



Tabuľka 7. Registrácia obytných prívosov podľa veku

Obytný prívos	2018	2019	2020	2021	2022	2023	2024	jan-jun 2025	Celkom
Nové	76	98	117	221	300	222	174	107	<b>1315</b>
	21%	23%	26%	35%	36%	29%	25%	31%	29%
1 ročné	2	5	6	11	16	13	21	11	<b>85</b>
	1%	1%	1%	2%	2%	2%	3%	3%	2%
2-3 ročné	4	7	6	8	18	14	16	13	<b>86</b>
	1%	2%	1%	1%	2%	2%	2%	4%	2%
4-5 ročné	4	4	9	5	9	14	17	13	<b>75</b>
	1%	1%	2%	1%	1%	2%	2%	4%	2%
6-10 ročné	34	21	25	22	41	27	32	13	<b>215</b>
	9%	5%	5%	3%	5%	4%	5%	4%	5%
11-20 ročné	125	106	124	122	125	156	109	47	<b>914</b>
	34%	25%	27%	19%	15%	20%	16%	14%	20%
21-30 ročné	95	152	106	163	170	158	175	72	<b>1091</b>
	26%	35%	23%	26%	20%	21%	25%	21%	24%
30 a viac	23	38	63	79	160	161	145	66	<b>735</b>
	6%	9%	14%	13%	19%	21%	21%	19%	16%
<b>Celkom</b>	<b>363</b>	<b>431</b>	<b>456</b>	<b>631</b>	<b>839</b>	<b>765</b>	<b>689</b>	<b>342</b>	<b>4516</b>

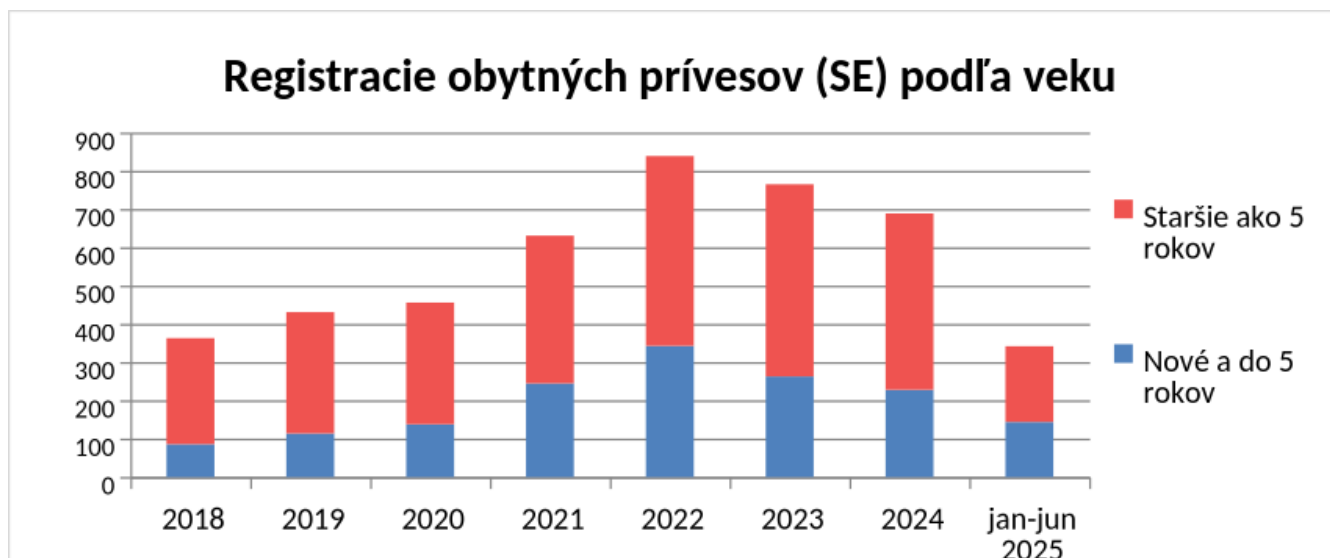
## 8. Registrácia obytných automobilov podľa veku



Tabuľka 8. Registrácia obytných automobilov podľa veku

Obytný automobil	2018	2019	2020	2021	2022	2023	2024	jan-jun 2025	Celkom
Nové a do 5 rokov	199	226	228	299	343	401	396	254	<b>2346</b>
	67%	67%	71%	73%	66%	68%	67%	79%	69%
Staršie ako 5 rokov	100	110	91	113	175	192	197	66	<b>1044</b>
	33%	33%	29%	27%	34%	32%	33%	21%	31%
<b>Celkom</b>	<b>299</b>	<b>336</b>	<b>319</b>	<b>412</b>	<b>518</b>	<b>593</b>	<b>593</b>	<b>320</b>	<b>3390</b>

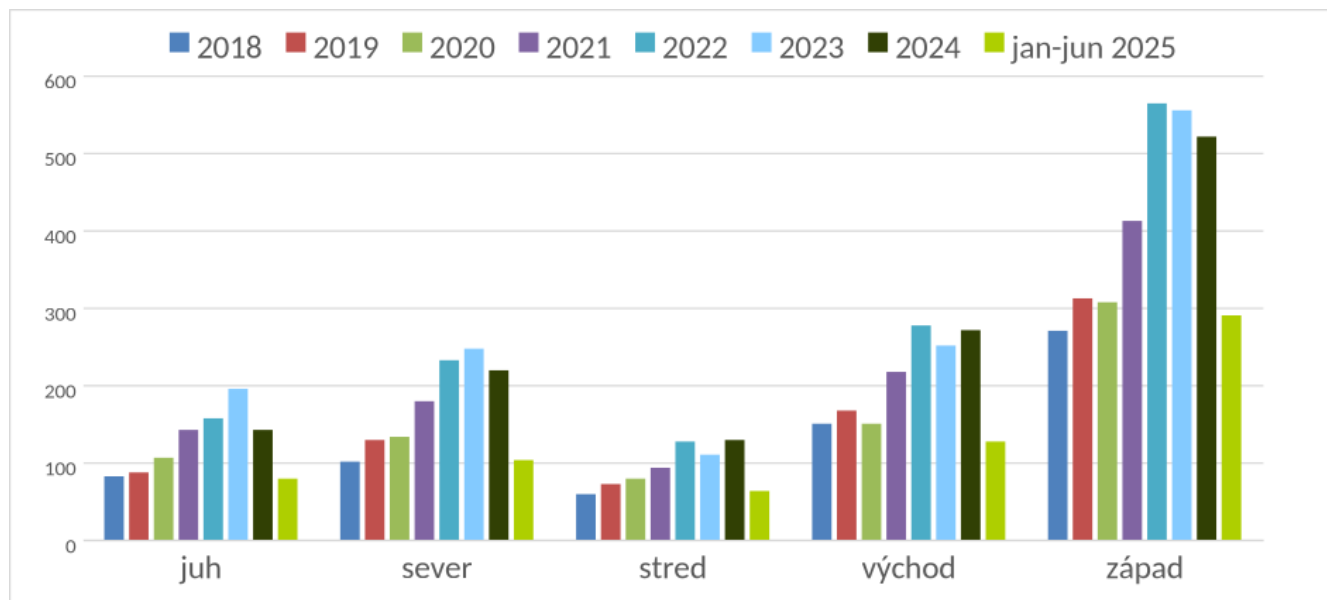
## 9. Registrácia obytných prívosov podľa veku



Tabuľka 9. Registrácia obytných prívosov podľa veku

Obytný príves	2018	2019	2020	2021	2022	2023	2024	jan-jun 2025	Celkom
Nové a do 5 rokov	86	114	138	245	343	263	228	144	<b>1561</b>
	24%	26%	30%	39%	41%	34%	33%	42%	35%
Staršie ako 5 rokov	277	317	318	386	496	502	461	198	<b>2955</b>
	76%	74%	70%	61%	59%	66%	67%	58%	65%
<b>Celkom</b>	<b>363</b>	<b>431</b>	<b>456</b>	<b>631</b>	<b>839</b>	<b>765</b>	<b>689</b>	<b>342</b>	<b>4516</b>

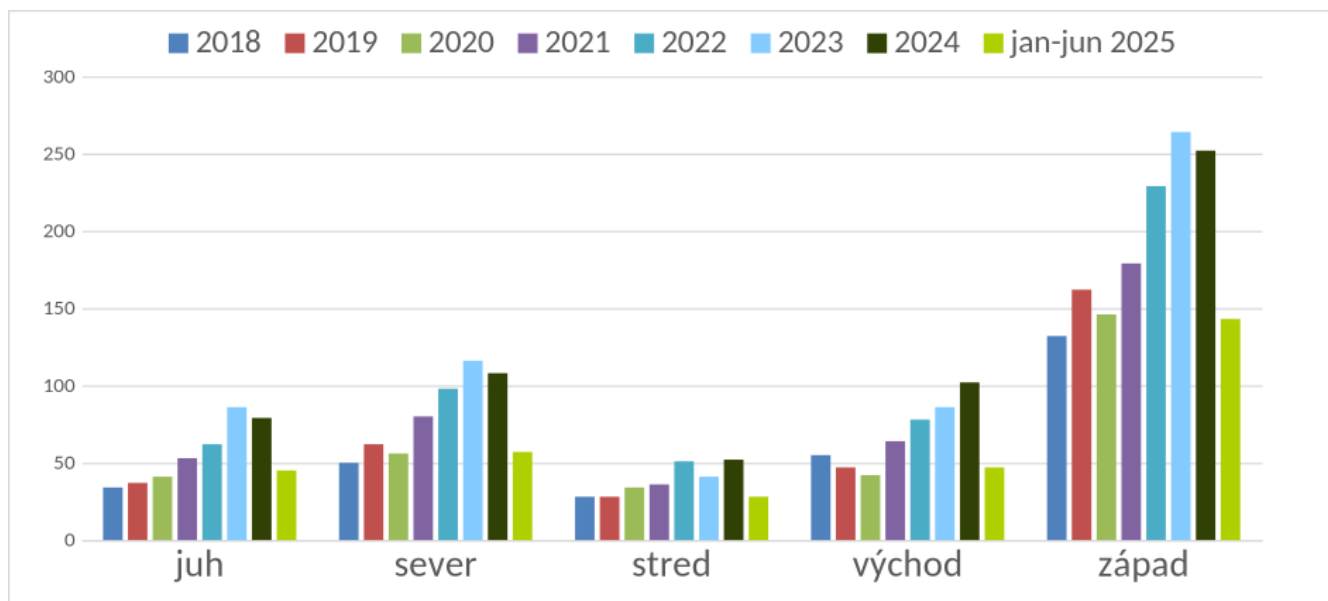
## 10. Registrácia obytných automobilov a prívosov podľa regiónov



Tabuľka 10. Registrácia obytných automobilov a prívosov podľa regiónov

Región	2018	2019	2020	2021	2022	2023	2024	jan-jun 2025	Celkom
juh	82	87	106	142	157	195	142	79	<b>990</b>
sever	101	129	133	179	232	247	219	103	<b>1343</b>
stred	59	72	79	93	127	110	129	63	<b>732</b>
východ	150	167	150	217	277	251	271	127	<b>1610</b>
západ	270	312	307	412	564	555	521	290	<b>3231</b>
<b>Celkom</b>	<b>662</b>	<b>767</b>	<b>775</b>	<b>1043</b>	<b>1357</b>	<b>1358</b>	<b>1282</b>	<b>662</b>	<b>7906</b>

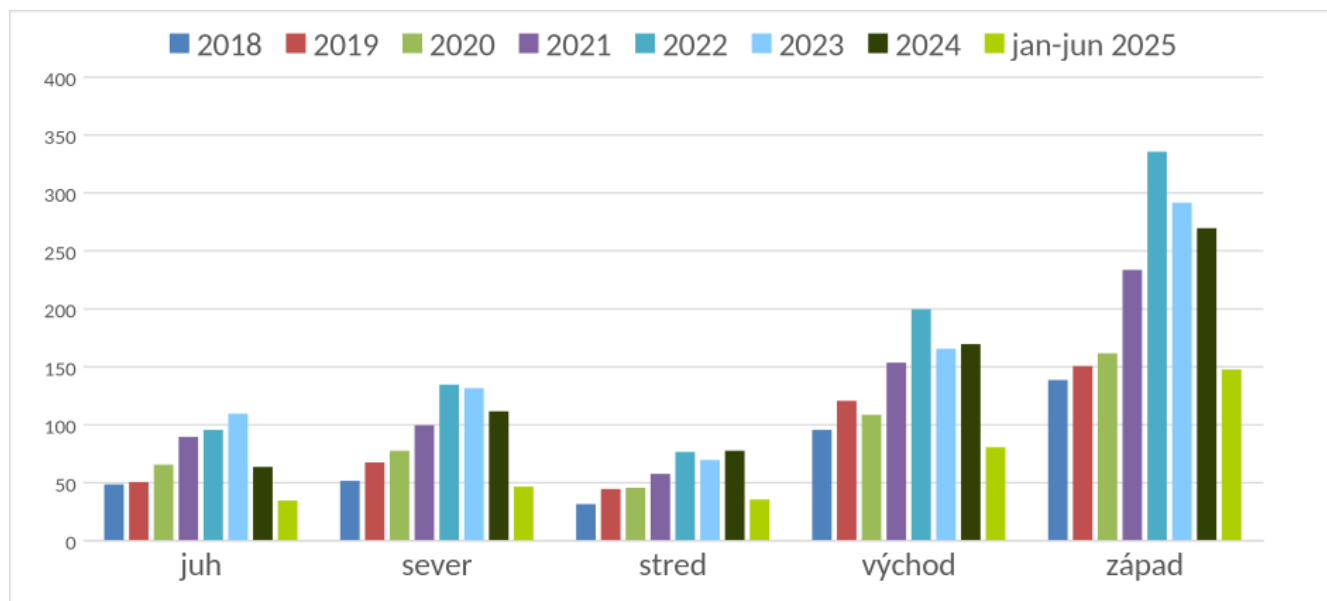
## 11. Registrácia obytných automobilov podľa regiónov



Tabuľka 11. Registrácia obytných automobilov podľa regiónov

Región	2018	2019	2020	2021	2022	2023	2024	jan-jun 2025	Celkom
juh	34	37	41	53	62	86	79	45	437
sever	50	62	56	80	98	116	108	57	627
stred	28	28	34	36	51	41	52	28	298
východ	55	47	42	64	78	86	102	47	521
západ	132	162	146	179	229	264	252	143	1507
<b>Celkom</b>	<b>299</b>	<b>336</b>	<b>319</b>	<b>412</b>	<b>518</b>	<b>593</b>	<b>593</b>	<b>320</b>	<b>3390</b>

## 12. Registrácia obytných prívosov podľa regiónov



Tabuľka 12. Registrácia obytných prívosov podľa regiónov

Región	2018	2019	2020	2021	2022	2023	2024	jan-jun 2025	Celkom
juh	48	50	65	89	95	109	63	34	553
sever	51	67	77	99	134	131	111	46	716
stred	31	44	45	57	76	69	77	35	434
východ	95	120	108	153	199	165	169	80	1089
západ	138	150	161	233	335	291	269	147	1724
<b>Celkom</b>	<b>363</b>	<b>431</b>	<b>456</b>	<b>631</b>	<b>839</b>	<b>765</b>	<b>689</b>	<b>342</b>	<b>4516</b>

## 13. Registrácia obytných automobilov podľa značiek - zostupne zoradené podľa jan-jun 2025

Tabuľka 13. Registrácia obytných automobilov podľa značiek

Obytný automobil	2018	2019	2020	2021	2022	2023	2024	jan-jun 2025	Spolu
VOLKSWAGEN	27	30	23	34	41	67	56	25	<b>303</b>
GIOTTILINE					16	21	31	23	<b>91</b>
FIAT	42	56	41	39	66	61	63	21	<b>389</b>
CAPRON	21	24	17	36	34	22	20	21	<b>195</b>
ETRUSCO				6	6	5	9	16	<b>42</b>
RAPIDO	11	8	12	8	9	7	11	15	<b>81</b>
MERCEDES-BENZ	15	15	17	17	49	47	40	14	<b>214</b>
ADRIA	9	12	15	17	22	28	35	13	<b>151</b>
BENIMAR	6	17	26	31	16	13	12	13	<b>134</b>
HYMER	17	22	21	30	14	38	28	12	<b>182</b>
KNAUS	10	10	13	10	17	31	21	12	<b>124</b>
RIMOR	3	11	8	6	9	6	13	11	<b>67</b>
WEINSBERG	4	12	15	12	16	20	9	9	<b>97</b>
ROLLER TEAM	1	8	3	8	8	6	15	7	<b>56</b>
DETHLEFFS	8	5	9	13	2	11	3	7	<b>58</b>
CARTHAGO	7	5	7	5	8	6	12	6	<b>56</b>
ELNAGH		2	2	1	4	9	7	6	<b>31</b>
LMC	2	1	2	1	2	2	4	6	<b>20</b>
BÜRSTNER	10	4	2	12	18	12	14	5	<b>77</b>
FORSTER					5	9	13	5	<b>32</b>
EURA MOBIL	2		1	5	7	8	10	5	<b>38</b>
FORD	15	5	2	8	21	28	9	5	<b>93</b>
WESTFALIA	3	1	4	1	1	2	3	5	<b>20</b>
MOBILVETTA	3	4	2	5	15	7	12	4	<b>52</b>
CITROEN	5	8	4	10	15	5	12	4	<b>63</b>
POESSL	1	7	1	6	1	2	8	4	<b>30</b>
HOBBY	1	1		2	4	10	5	4	<b>27</b>
MC LOUIS	1	6	5	4	9	9	11	3	<b>48</b>

Obytný automobil	2018	2019	2020	2021	2022	2023	2024	jan- jun 2025	Spolu
PEUGEOT	6	9	5	6	5	5	11	3	50
IVECO	7	2	1	2	5	4	8	3	32
RENAULT	1	3	3	3	4	4	3	3	24
FRANKIA			4	5	4	2	2	3	20
ITINEO	5	4	4		4	7	4	2	30
MORELO	2	2	3	2	2	4	3	2	20
MEGA MOBIL			1	1	2	5	2	2	13
AHORN			4	7	2	3	2	2	20
PLA	13	16	11	17	4	2	2	2	67
TRIGANO			1		4	2	2	2	11
DREAMER	1	3	4	5	5	1	2	2	23
SUN LIVING	2	1	1	4	1	5	6	1	21
XGO	4	4	4	3	1	4	5	1	26
CONCORDE	2	1	1	4	3	3	5	1	20
LAIKA	3	2	4	3	4	6	3	1	26
NOBEL ART				1	1	2	1	1	6
JOINT							1	1	2
YUCON						1		1	2
ARCA						1		1	2
T.E.C.								1	1
HONKER								1	1
FOREST RIVER								1	1
FLEETWOOD								1	1
CI								1	1
KARMANN-MOBIL	2		4	2	5	5	7		25
CHALLENGER	1	1	1	2	2	7	5		19
CI CARAVANS	4		3	4	7	4	4		26
HOTOMOBIL						2	4		6
CHAUSSON	5	4	1	1	1	4	3		19
OPEL					1	1	2		4
PANAMA						1	2		3
PILOTE	2		1		1	3	1		8

Obytný automobil	2018	2019	2020	2021	2022	2023	2024	jan- jun 2025	Spolu
NIESMANN - BISCHOFF	1	1		1		3	1		7
KAROSA	1				1	2	1		5
TÓTH ÉS FIAI	1	1			3	1	1		7
GLOBE-TRAVELLER					1	1	1		3
SCANIA					2		1		3
MAN	1	1		3	1		1		7
FONT VENDOME					1		1		2
ERIBA/HYMER					1		1		2
AUTOSTAR			1	1			1		3
NISSAN		1		1			1		3
CHEVROLET		2					1		3
SUZUKI							1		1
ROBETA							1		1
PRAGA							1		1
NOTIN							1		1
HYUNDAI							1		1
AMBULANZ MOBILE							1		1
UAZ					1	2			3
IVECO/CONCORDE	1		1	1		2			5
TOYOTA	1	1	1			1			4
ÖVRIGA						1			1
RANGER					1				1
INDUSTRIE GIOTTILINE SPA					1				1
DAIMLER					1				1
BRAVIA					1				1
MITSUBISHI			1	1					2
LA STRADA	1			1					2
VANSTER				1					1
S.E.A.				1					1
KABE				1					1
GMC				1					1
AUTOCARAVANS	1	1	1						3

Obytný automobil	2018	2019	2020	2021	2022	2023	2024	jan- jun 2025	Spolu
BREMACH			1						1
UNIMOG		1							1
THOR		1							1
WINNEBAGO	1								1
VDL	1								1
STX	1								1
MILLER	1								1
CLEVER	1								1
ART	1								1
AIRSTREAM	1								1
<b>Celkom</b>	<b>299</b>	<b>336</b>	<b>319</b>	<b>412</b>	<b>518</b>	<b>593</b>	<b>593</b>	<b>320</b>	<b>3390</b>

## 14. Registrácia obytných prívosov podľa značiek - zostupne zoradené podľa jan-jun 2025

Tabuľka 14. Registrácia obytných prívosov podľa značiek

Obytný prívos	2018	2019	2020	2021	2022	2023	2024	jan- jun 2025	Spolu
HOBBY	74	68	76	154	175	152	128	67	<b>894</b>
WEINSBERG	25	33	43	69	97	58	59	35	<b>419</b>
KNAUS	24	29	34	50	65	52	62	31	<b>347</b>
DETHLEFFS	17	25	26	22	29	38	29	28	<b>214</b>
NIEWIADÓW	3	5	15	36	83	70	46	26	<b>284</b>
ADRIA	22	18	13	19	46	50	31	22	<b>221</b>
BÜRSTNER	18	19	21	28	43	27	38	13	<b>207</b>
STERCKEMAN	4	4	6	8	10	10	8	7	<b>57</b>
FENDT	8	13	11	21	26	36	24	6	<b>145</b>
CARAVELAIR	15	14	15	28	21	33	24	6	<b>156</b>
LMC	5	1	4	10	15	13	22	6	<b>76</b>
TABBERT	11	16	14	14	28	20	18	6	<b>127</b>
KIP	6	4	4	2	4	12	9	6	<b>47</b>
BEYERLAND	10	7	8	15	13	7	17	5	<b>82</b>
CHATEAU	11	17	13	16	19	17	12	5	<b>110</b>
FENDT CARAVAN								5	<b>5</b>
SPRITE	1	3	1	5	4	3	8	4	<b>29</b>
MOOBLE HOUSE							1	4	<b>5</b>
KAMPERA								4	<b>4</b>
ERIBA/HYMER	1	6	5	8	6	10	11	3	<b>50</b>
BASOGLU			2	3	6	4	7	3	<b>25</b>
ELDDIS	8	10	3	6	4	7	5	3	<b>46</b>
HOME CAR	1	7	5	3	3	4	4	3	<b>30</b>
LIFESTYLECAMPER			1		5	9	3	3	<b>21</b>
AVENTO	2	5	2	9	6	1	3	3	<b>31</b>
PROCAMP	2	9	2	3	2	6	2	3	<b>29</b>
LUNAR	1	1	12	5	4	2		3	<b>28</b>
MB WORLD								3	<b>3</b>

Obytný prívos	2018	2019	2020	2021	2022	2023	2024	jan-jun 2025	Spolu
HYMER	5	4	4	8	8	5	9	2	45
SWIFT	14	14	19	13	14	10	8	2	94
WILK	4	1	2	4	10	6	3	2	32
EIFELLAND		1	5	4	4	2	2	2	20
SWIFT GROUP LTD								2	2
TEC	3	4	4	4	3	6	7	1	32
DELTA CARAVANS	4			1	2	3	4	1	15
CRAWLER BERRE TUR							3	1	4
5K					1	2	2	1	6
HERO CAMPER	1			1	4	2	2	1	11
FLEETWOOD	2	2	1	2	1	3	1	1	13
DECAMP CARAVAN						3	1	1	5
ESTEREL		1	1	1		1	1	1	6
VLEMMIX							1	1	2
LORD MUENSTERLAND							1	1	2
INPRO		2	3	1		1		1	8
IMV	2		2	1	2			1	8
VIKING								1	1
SPORT								1	1
NP								1	1
MATURI								1	1
HUNTER NATURE								1	1
ELNAGH								1	1
ABI CARAVANS								1	1
PREDOM-PRESPOL		6	13	8	7	12	9		55
BAILEY	12	19	19	4	4	8	5		71
MINK CAMPERS				3	1	1	5		10
AVONDALE	1	5	5	2	2	3	4		22
STERLING	1	3	2	1	2		4		13
BASKENT KARAVAN					1	1	3		5
COMPASS	5	3	3				3		14
THRUN-EICKER		1					3		4

Obytný prívos	2018	2019	2020	2021	2022	2023	2024	jan- jun 2025	Spolu
CARPENTO CARAVAN						6	2		8
HYLANDER	3	1		1	1	4	2		12
CI CARAVANS		1		2		2	2		7
TOMPLAN				1	1	1	2		5
SKIF		1	2	3	1		2		9
SUN ROLLER	1				1		2		4
IRON YAK							2		2
ABI	6	4	2	1	2	4	1		20
MUFLON					1	3	1		5
CAPRON	1			2	3	3	1		10
TRIGANO	1	1	2	1	2	2	1		10
VLASTNÁ VÝROBA			1	2	3	2	1		9
KABE	1	1				2	1		5
MINI K		1				2	1		4
ACE	1	1	2	1	1	1	1		8
LIBERTY	2			1	2	1	1		7
MUNSTERLAND	1	3	1	4	4	1	1		15
MARCAMPO	1			1	1		1		4
COACHMAN	4	6	6		1		1		18
PURPLE					1		1		2
DUNI					2		1		3
T.E.C.		2			3		1		6
GRUAU		2	3	3	5		1		14
CITYCARAVANS	2	2					1		5
SUBLIM							1		1
SPORT JACHT							1		1
RUBAG							1		1
ISOKO							1		1
GLOWACZ							1		1
DIGUE							1		1
BERGLAND	1					3			4
EURA MOBIL				1		2			3

Obytný prívos	2018	2019	2020	2021	2022	2023	2024	jan- jun 2025	Spolu
BESSACARR			1			2			3
ZASLAW						2			2
VEB						2			2
SIESTA					1	1			2
BERRE					1	1			2
BEAUER					1	1			2
CARAVAN		1	1	1		1			4
SOLIFER		1	1			1			3
S.I.R.			1			1			2
ROLLER TEAM			1			1			2
PARADISO						1			1
LAYTON						1			1
AIRSTREAM						1			1
FRANKIA	1			1	1				3
AWARD		1			1				2
ZIE BIJZONDERHEDEN					1				1
WINNEBAGO					1				1
PV					1				1
DRAGONER CARAVANS					1				1
CREATE					1				1
CAMPTOURIST					1				1
BIOD					1				1
ABBEY	1	5	1	3	2				12
TA-NO					2				2
LANDER					2				2
RAPIDO					3				3
CONSTRUCTAM					3				3
VAN ECK				2					2
EUROLAND	2			1					3
CAMP-LET	1			1					2
PLUMA				1					1
KU				1					1

Obytný prívos	2018	2019	2020	2021	2022	2023	2024	jan- jun 2025	Spolu
HERALD				1					1
FLEURETTE				1					1
CABBY				1					1
AABY-MODULER				1					1
EXPLORER		1	2						3
ECCLES		2	1						3
VASIL VALCIU			1						1
THE FIFTH WHEEL COMPANY LIMITED			1						1
SCANVOGN			1						1
RIMOR			1						1
RC			1						1
RANGER			1						1
PARAGAN			1						1
MIDDENDORF			1						1
BESKYDSPORT			1						1
DOREMA		2							2
HP	1	1							2
VANROYCE		1							1
SAMOVÝROBA		1							1
RACLET		1							1
POLAR		1							1
PG		1							1
OASE		1							1
NOVA		1							1
MABILLE EU		1							1
KAROSA		1							1
HB		1							1
CARADO		1							1
TAVEX	5								5
PANNONIA	1								1
ORION	1								1

Obytný príves	2018	2019	2020	2021	2022	2023	2024	jan- jun 2025	Spolu
NORTH TRAIL	1								1
JUBILEE HERALD	1								1
<b>Celkom</b>	<b>363</b>	<b>431</b>	<b>456</b>	<b>631</b>	<b>839</b>	<b>765</b>	<b>689</b>	<b>342</b>	<b>4516</b>